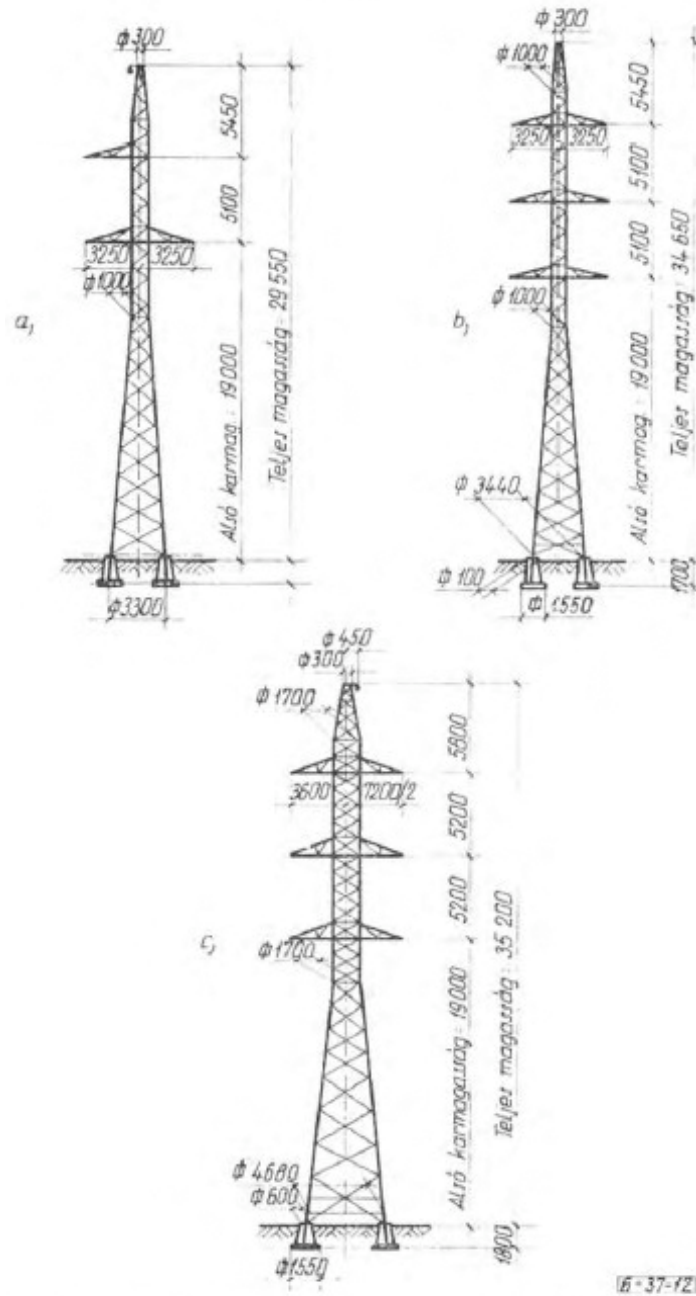


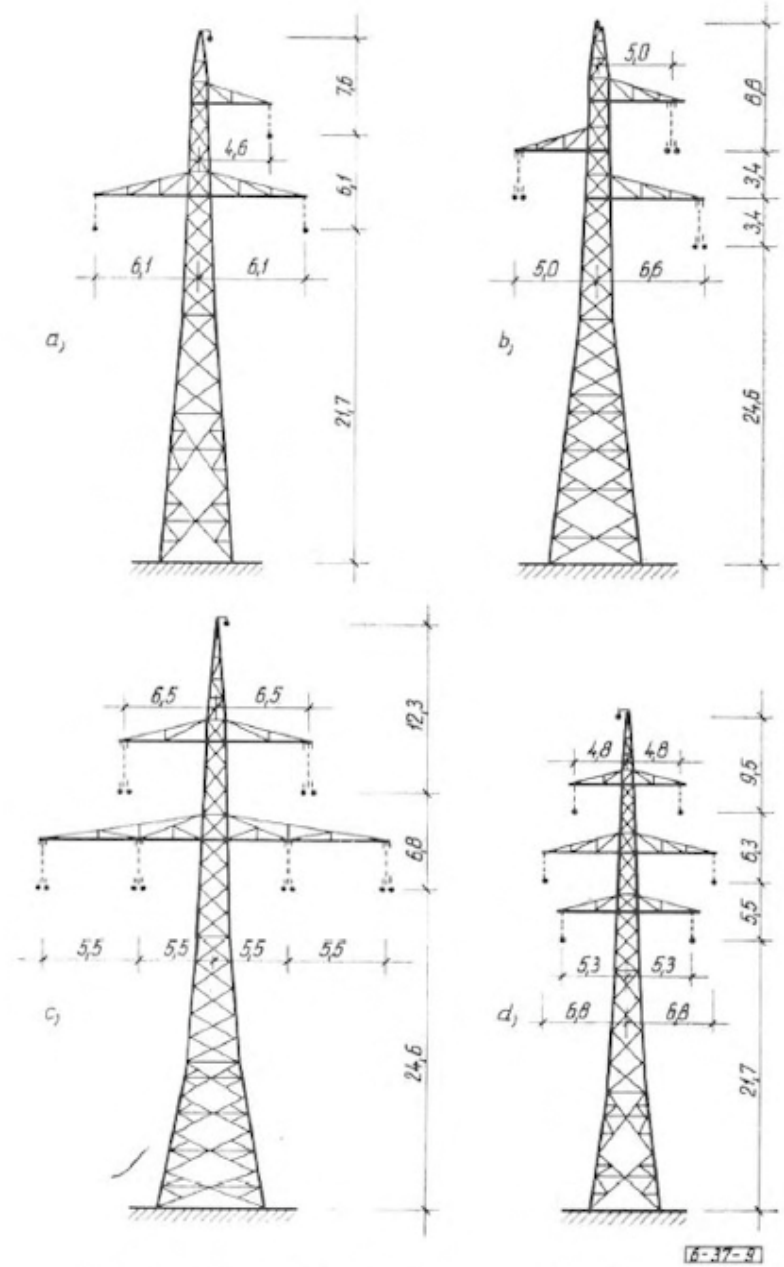
16-37-8

8. ábra. 120 kV-os oszloptípusok: a) Boglár; b) Veszprém; c) Inota; d) Albertfalva; e) Földvár



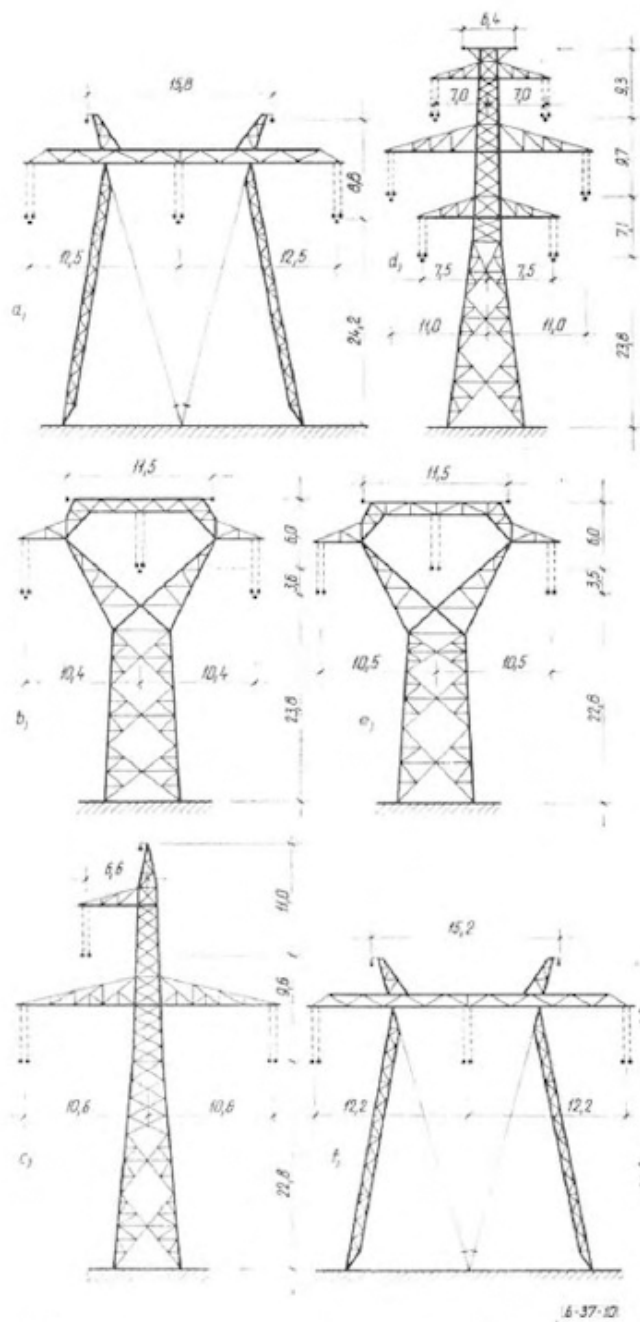
16-37-12

2. ábra. 120 kV-os „S típusú” oszlopok: a) Baja-S; b) Szigetvár-S; c) Keszthely-S

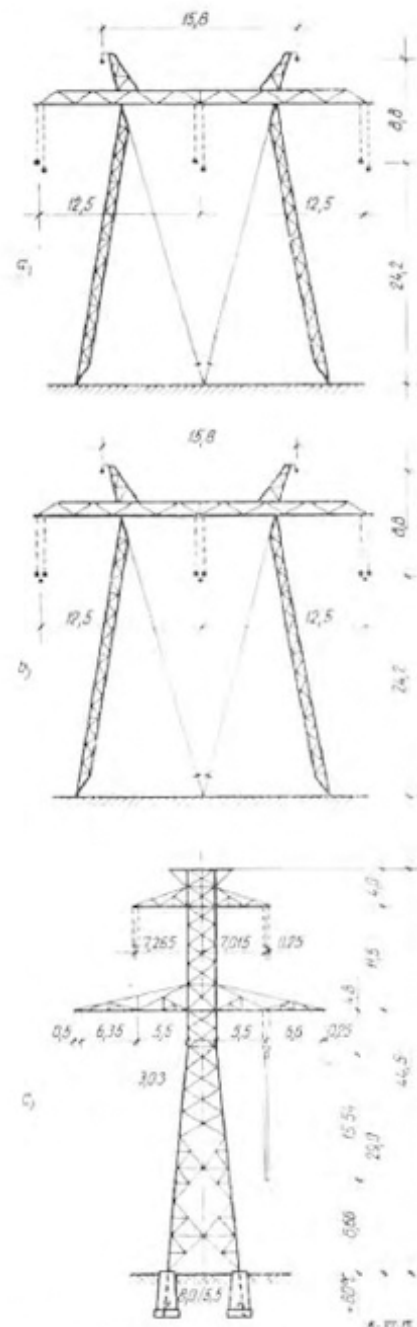


16-37-3

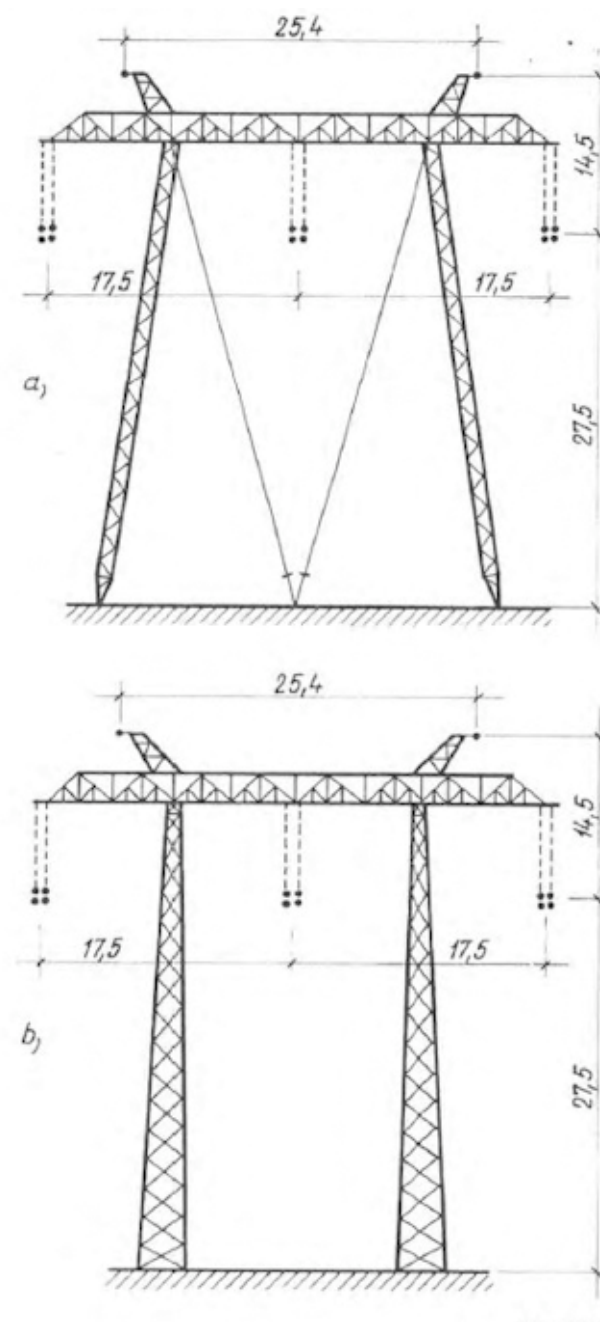
9. ábra. 220 kV-os oszloptípusok: a) Szentes; b) Zugló; c) Duna; d) Gyöngyös



10. ábra. 400 kV-os oszloptípusok: a) Paks; b) Paks; c) Litér; d) Irsa; e) Ipoly; f) Kaposvár



13. ábra. 400 kV-os „S típusú” oszlopok: a) Hévíz-S; b) Győr-S; c) Bicske-S



11. ábra. 750 kV-os oszloptípusok

15-37-11